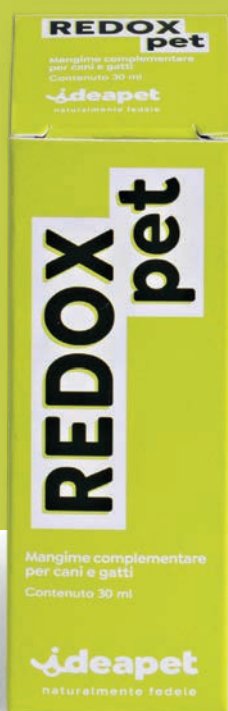


La nuova gestione del danno ossidativo cellulare



Adatto ai soggetti sensibili



Flacone da 30 ml



0,5 ml/giorno
(circa 8 gocce)
per almeno 15 giorni



1 ml/giorno
(circa 16 gocce)
per almeno 15 giorni

ideapet
naturalmente fedele

Cosa c'è in una goccia?

1

Enterococco Faecium

Coadiuvare il ripristino del microbioma intestinale

2

Tetraselmis Chuii

Contribuisce ad ostacolare l'azione dei ROS

3

Citrato di potassio

Corregge l'acidità gastrica

4

Ascophyllum Nodosum

Riduce i danni a livello intestinale causati da una cattiva digestione

A cosa serve?

Redox pet è utile in questi svariati casi:

- Riduzione dei danni da ROS
- Deficit funzionale epatico
- Deficit funzionale pancreatico
- Enteriti croniche
- Intossicazioni
- Patologie acute dell'apparato gastroenterico

Il danno ossidativo

Qualunque processo infiammatorio di un tessuto induce un aumento significativo dei ROS (forme reattive dell'ossigeno).

A loro volta i ROS producono un aumento della necrosi cellulare e l'attivazione dei macrofagi.

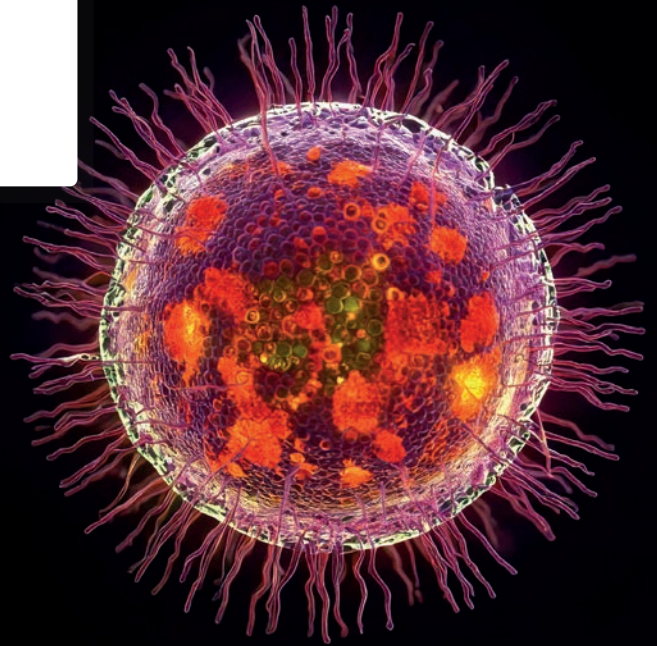
Questi ultimi innescano una complessa cascata biochimica che produce perossinitrito con conseguente morte dei macrofagi e liberazione di molecole tossiche. È in questo contesto che può risultare utile un'alta concentrazione di SOD (superossidodismutasi).

La SOD blocca infatti la necrosi dei macrofagi e favorisce la produzione di NRF2, fattore nucleare eritroide derivato 2.

È un fattore di trascrizione del DNA, considerato il più efficace regolatore dell'espressione genica antiossidante.

NRF2 stimola la produzione endogena cellulare di antiossidanti, andando a contrastare il processo ossidativo e necrotico.

**I ROS producono
un aumento della
necrosi cellulare
e l'attivazione
dei macrofagi**



**Una conseguente
cascata biochimica
porta alla liberazione
di molecole tossiche**



Redox pet favorisce

1

La riduzione del danno ossidativo

2

Il ripristino dei processi riparativi tissutali

3

Il contenimento della necrosi cellulare

Dettagli e posologia

Informazioni nutrizionali

Ascophyllum Nodosum	100 mg/ml
Citrato di potassio	60 mg/ml
Enterococco Faecium	20 mg/ml
Tetraselmis Chuii	5 mg/ml

Modalità d'uso

Agitare bene prima dell'uso.
Quantità giornaliera consigliata:

- gatto: 0,5 ml/giorno (circa 8 gocce) per almeno 15 giorni
- cane: 1 ml/giorno (circa 16 gocce) per almeno 15 giorni

Confezione

Flacone da 30 ml

Prezzo

27,00 €



IDEAPET È UN MARCHIO

ELLEGI S.R.L. – Viale Roma, 9 - 36020 Agugliaro (VI)

RP V1 012025 — Diritti di riproduzione riservati



ellegipetcare.com